

Ved' mě stále blíž

hudba a text: © Kelly Carpenter
autorizovaný překlad: Tomáš Coufal

♩ = 80



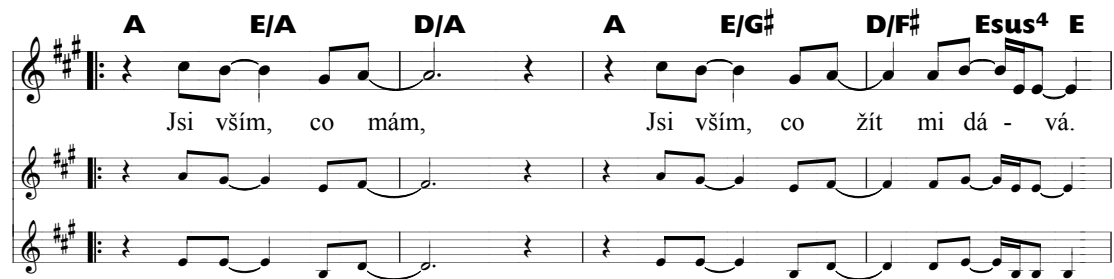
Ved' mě stá - le blíž, nech-ci sám už být.
Ty jsi tou- ha má, jen a jen Ty sám.



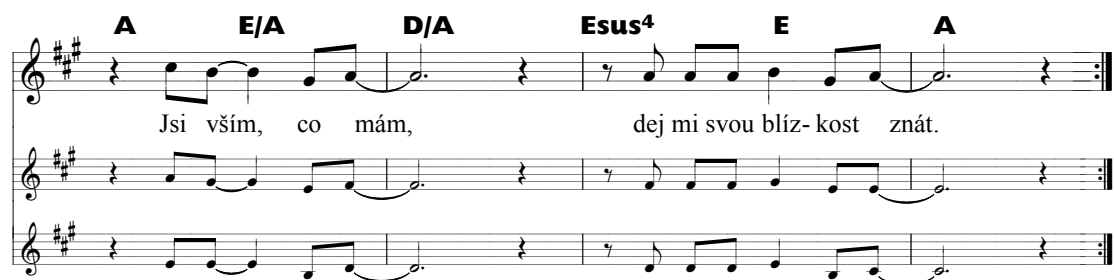
Chci s Tebou zů-stat stůj co stůj a slyšet, že jsem pří-tel Tvůj.
Nic ne-na-hra-dí blíz-kost Tvou, když paže Tvé mě o-be-jmou.



Zjev mi ces-tu svou, To-bě vstříc chci jít.



Jsi vším, co mám, Jsi vším, co žít mi dá - vá.



Jsi vším, co mám, dej mi svou blíz-kost znát.