

Tichá domácnost

hudba a text: © Marek Eben

♩ = 80



On: 1. Ne-ní do-ma vždycky všechno tak, jak by si člověk představoval,
Ona: 2. Ne-ní do-ma vždycky všechno tak, jak by to že-na měla v plánu,



ně-kdy to jde prá-vě na-o-pak, s tím bych vás nerad u - na-vo-val.
ce-lý ve-čer če-ká-te a pak on při-jde o půl pá-té k ránu,



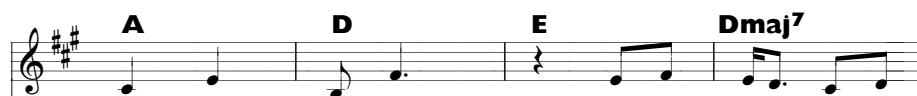
u nás se ne-kří-čí, u nás se ne-spí-lá, u nás je zvlášt - ní i - dy-la.



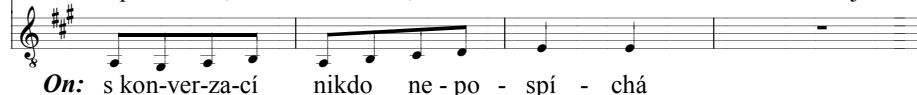
Ona: Ti - chá, ti - chá, na-še domácnost je



Ona: ti - chá, ti - chá a s kon-ver-za-cí nikdo ne - po -



Ona: spí - chá, ti - chá, na-še domácnost je



On: s kon-ver-za-cí nikdo ne - po - spí - chá



Ona: ti - chá, ti - chá, jen vo-do-vod-ní ko-hout ti - še



Oba: vzdychá, ti-chá, je pozdě honit bycha.